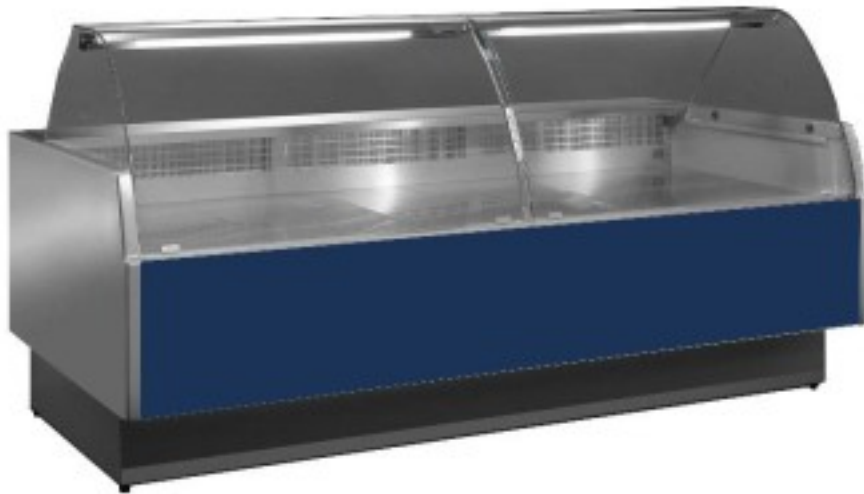


Cod: 115640360012995

Banco refrigerato ventilato blu per macelleria e salumeria +2+5°C con vano riserva 248x117,5x123,5h cm vetri curvi



Descrizione

Banco per macelleria e salumeria ventilato, design semplice e moderno, ampia superficie espositiva in acciaio inox, illuminazione a led per dare massimo risalto al prodotto esposto, pannello comandi elettronico semplice ed intuitivo, spalle termoformate e coibentate (spessore 40 mm), Basso consumo energetico e basso impatto ambientale, sistema anti appannamento vetri ad aria calda, riserva refrigerata, canalizzabile (specificare in fase d'ordine). Il numero sportelli del vano riserva variano a secondo delle dimensioni. Imballo standard: pallet + nylon, Imballo con gabbia in legno disponibile come optional

Dimensioni

| | |
|--------------------|-------------------|
| Dimensioni esterne | 2480x1175x1235 mm |
|--------------------|-------------------|

| | |
|------------------|--------|
| Piano di lavoro | 280 mm |
| Piano espositivo | 900 mm |

Scheda tecnica

| | |
|---|-----------|
| Alimentazione | Elettrico |
| Assorbimento a regime (dotazione standard) | 0.780 kW |
| Assorbimento all'avviamento (dotazione standard) | 1 kW |
| Assorbimento elettrico (dotazione standard) | 0.103 kW |
| Classe climatica | 3 |
| Gas refrigerante | R455A |
| Potenza assorbita dall'illuminazione (dotazione standard) | 0.023 kW |
| Refrigerazione | ventilato |
| Riserva | 150 Lt |
| Sbrinamento | a sosta |
| Superficie espositiva | 2.10 Mq |
| Temperatura d'esercizio | +2 +5 °C |
| Voltaggio | 230 V |