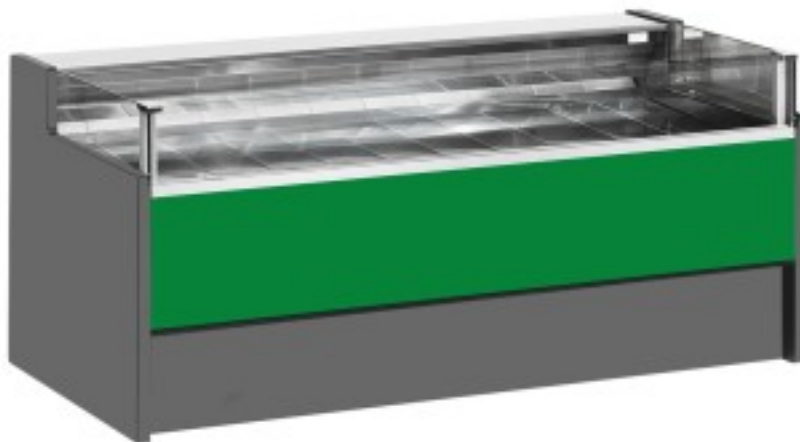


Cod: 11025026942752

Banco refrigerato ventilato senza vano riserva self-service per salumeria e macelleria verde 0 +2°C 200x109x92h cm



Descrizione

Banco Self-service refrigerato ventilato dallo stile moderno e curato in ogni dettaglio per soddisfare ogni esigenza, robusto grazie alla struttura in acciaio inox, piano lavoro e zona esposizione in acciaio inox.

Dimensioni reali non corrispondenti all'immagine con il solo scopo illustrativo.

N.B. L'optional telaio con ruote è selezionabile solo al momento dell'acquisto.

Dimensioni

Dimensioni esterne	2000x1090x920 mm
--------------------	------------------

Dimensioni imballo	2100x1200x1130 mm
--------------------	-------------------

Scheda tecnica

Alimentazione	Elettrico
Gas refrigerante	R290
Refrigerazione	ventilato
Temperatura d'esercizio	0 +2 °C
Voltaggio	230 V